

УТВЕРЖДАЮ
Директор МОАУ «ООШ № 90»
Новичкова О.С. *Новичкова*
"11" "04" 2024 г.

Паспорт доступности
объекта социальной инфраструктуры (ОСИ) N 1

1. Общие сведения об объекте

- 1.1. Наименование (вид) объекта: МОАУ «ООШ № 90».
- 1.2. Адрес местонахождения объекта: г.Оренбург, с.Краснохолм, ул.России, д.82.
- 1.3. Сведения о размещении объекта:
отдельно стоящее здание 1 (1 здание), 2 этажа, 860, 6 кв. м.
часть здания _____ этажей (или на _____ этаже), _____ кв. м.
- 1.4. Год постройки здания - 1961г., последнего капитального ремонта - 2015 год.
- 1.5. Дата предстоящих плановых ремонтных работ: текущего - июль 2024, капитального - _____.
- Сведения об организации, расположенной на объекте:
- 1.6. Название организации (учреждения) (полное юридическое наименование - согласно Уставу, краткое наименование): Муниципальное общеобразовательное автономное учреждение «Основная общеобразовательная школа № 90» (МОАУ «ООШ № 90»).
- 1.7. Юридический адрес организации (учреждения): Россия, Оренбургская область, г.Оренбург, с.Краснохолм, ул.России, д.82.
- 1.8. Основание для пользования объектом (оперативное управление, аренда, собственность, другое): оперативное управление.
- 1.9. Форма собственности: государственная, негосударственная (нужное подчеркнуть).
- 1.10. Территориальная принадлежность: муниципальная (нужное подчеркнуть), федеральная, региональная.
- 1.11. Вышестоящая организация (наименование): Управление образования администрации г.Оренбурга.
- 1.12. Адрес вышестоящей организации, другие координаты: г.Оренбург, ул. Кирова, д.44.

2. Характеристика деятельности организации,
расположенной на объекте

- 2.1. Сфера деятельности (здравоохранение, образование, социальная защита, физическая культура и спорт, культура, связь и информация, транспорт, жилой фонд, потребительский рынок и сфера услуг, другое): образование.
- 2.2. Виды оказываемых услуг: начальное общее, основное общее образование.
- 2.3. Форма оказания услуг: на объекте, с длительным пребыванием, в т.ч. с проживанием, на дому, дистанционно (нужное подчеркнуть).
- 2.4. Категории обслуживаемого населения по возрасту: дети, лица трудоспособного возраста, пожилые; все возрастные категории (нужное подчеркнуть).
- 2.5. Категории обслуживаемых инвалидов: все категории, инвалиды, передвигающиеся на креслах-колясках, инвалиды с нарушениями опорно-двигательного аппарата, нарушениями слуха, нарушениями зрения, нарушениями умственного развития (нужное подчеркнуть).
- 2.6. Плановая мощность - посещаемость (количество обслуживаемых в день), вместимость, пропускная способность: 166, 170, 170.

2.7. Участие в исполнении ИПР: да, нет (нужное подчеркнуть).

3. Состояние доступности объекта для инвалидов и других МГН

3.1. Путь следования к объекту пассажирским транспортом (описать маршрут движения с использованием пассажирского транспорта): поселок Красный Партизан – село Краснохолм, 5 км.,

наличие адаптированного пассажирского транспорта, следующего к объекту: нет.

3.2. Путь к объекту от ближайшей остановки пассажирского транспорта:

3.2.1. Расстояние до объекта от остановки транспорта - 20 м.

3.2.2. Время движения (пешком) - 5 мин.

3.2.3. Наличие выделенного от проезжей части пешеходного пути: да, нет (нужное подчеркнуть).

3.2.4. Перекрестки: нерегулируемые; регулируемые, со звуковой сигнализацией, таймером; нет (нужное подчеркнуть).

3.2.5. Информация на пути следования к объекту: акустическая, тактильная, визуальная; нет (нужное подчеркнуть).

3.2.6. Перепады высоты на пути: есть, нет (описать): ступеньки крыльца.

Их обустройство для инвалидов на коляске: да, нет (нужное подчеркнуть).

3.3. Вариант организации доступности ОСИ (формы обслуживания) с учетом [СНиП 35-01-2001](#) "Доступность зданий и сооружений для маломобильных групп населения" (СП 59.13330.2012), утвержденных [приказом](#) Минрегиона России от 27.12.2011 N 605:

№ п/п	Категория инвалидов (вид нарушения)	Вариант организации доступности объекта <*>
1.	Все категории инвалидов и МГН, в том числе инвалиды:	
2.	передвигающиеся на креслах-колясках	ВНД
3.	с нарушениями опорно-двигательного аппарата	ВНД
4.	с нарушениями зрения	ДУ
5.	с нарушениями слуха	ДУ
6.	с нарушениями умственного развития	ДУ

<*> Указывается один из вариантов: "А", "Б", "ДУ", "ВНД".

"А" - доступность всех зон и помещений (универсальная);

"Б" - доступны специально выделенные участки и помещения;

"ДУ" - доступность условная: дополнительная помощь сотрудника, услуги на дому, дистанционно;

"ВНД" - не организована доступность.

3.4. Состояние доступности основных структурно-функциональных зон

№ п/п	Основные структурно-функциональные зоны	Состояние доступности, в том числе для основных категорий инвалидов <*>
1.	Территория, прилегающая к зданию (участок)	ДУ
2.	Вход (входы) в здание	ДУ
3.	Путь (пути) движения внутри здания (в т.ч. пути эвакуации)	ДУ
4.	Зона целевого назначения здания (целевого посещения объекта)	ДУ
5.	Санитарно-гигиенические помещения	ДУ
6.	Система информации и связи (на всех зонах)	ДУ
7.	Пути движения к объекту (от остановки транспорта)	ДУ

 <*> Указывается: ДП-В - доступно полностью всем; ДП-И (К, О, С, Г, У) - доступно полностью избирательно (указать категории инвалидов); ДЧ-В - доступно частично всем; ДЧ-И (К, О, С, Г, У) - доступно частично избирательно (указать категории инвалидов); ДУ - доступно условно, ВНД - временно недоступно.

3.5. Итоговое заключение о состоянии доступности ОСИ: не достаточно организована доступность.

4. Управленческое решение

4.1. Рекомендации по адаптации основных структурных элементов объекта

№ п/п	Основные структурно-функциональные зоны объекта	Рекомендации по адаптации объекта (вид работы) <***>
1	2	3
1.	Территория, прилегающая к зданию (участок)	Текущий ремонт
2.	Вход (входы) в здание	Капитальный ремонт
3.	Путь (пути) движения внутри здания (в т.ч. пути эвакуации)	Текущий ремонт
4.	Зона целевого назначения здания (целевого посещения объекта)	Технические решения невозможны - организация альтернативной формы обслуживания

5.	Санитарно-гигиенические помещения	Капитальный ремонт
6.	Система информации на объекте (на всех зонах)	Текущий ремонт
7.	Пути движения к объекту (от остановки транспорта)	Текущий ремонт
8.	Все зоны и участки	Капитальный ремонт

 <*> Указывается один из вариантов (видов работ): не нуждается; ремонт (текущий, капитальный); индивидуальное решение с ТСР; технические решения невозможны - организация альтернативной формы обслуживания.

4.2. Период проведения работ нет.
 в рамках исполнения _____.
 (наименование документа)

4.3. Ожидаемый результат (по состоянию доступности) после выполнения работ по адаптации: полная доступность объекта социальной инфраструктуры.

Оценка результата исполнения программы, плана (по состоянию доступности): _____.

4.4. Для принятия решения требуется/не требуется (нужное подчеркнуть): согласование _____.

Имеется заключение уполномоченной организации о состоянии доступности объекта: нет.
 _____.
 (наименование документа и выдавшей его организации, дата)

4.5. Информация размещена (обновлена) на Карте доступности Оренбургской области, дата <*>: нет.
 _____.
 (наименование сайта, портала)

5. Особые отметки

Паспорт сформирован на основании:

1. Анкеты (информации об объекте) от " 11 " 04 20 24 г.
2. Акта обследования объекта: N акта 1 от " 11 " 04 20 24 г. <*>

 <*> Заполняется сотрудником отдела социальной защиты населения департамента социальной защиты населения министерства социального развития Оренбургской области.

УТВЕРЖДАЮ
Директор МОАУ «ООШ № 90»
Новичкова О.С. *Ollet*
" 11 " *04* 20*24* г.

АНКЕТА
объекта социальной инфраструктуры

1. Общие сведения об объекте

- 1.1. Наименование (вид) объекта: МОАУ «ООШ № 90».
- 1.2. Адрес местонахождения объекта: г.Оренбург, с.Краснохолм, ул.России, д.82.
- 1.3. Сведения о размещении объекта:
отдельно стоящее здание 1 (1 здание), 2 этажа, 860.6 кв. м.
часть здания _____ этажей (или на _____ этаже), _____ кв. м.
- 1.4. Год постройки здания: 1961г., последнего капитального ремонта: 2015 год.
- 1.5. Дата предстоящих плановых ремонтных работ: текущего - июль 2024г., капитального - _____.
- Сведения об организации, расположенной на объекте:
- 1.6. Название организации (учреждения) (полное юридическое наименование - согласно Уставу, краткое наименование): Муниципальное общеобразовательное автономное учреждение «Основная общеобразовательная школа № 90» (МОАУ «ООШ № 90»).
- 1.7. Юридический адрес организации (учреждения): Россия, Оренбургская область, г.Оренбург, с.Краснохолм, ул.России, д.82.
- 1.8. Основание для пользования объектом (оперативное управление, аренда, собственность, другое): оперативное управление.
- 1.9. Форма собственности: государственная, негосударственная (нужное подчеркнуть).
- 1.10. Территориальная принадлежность: муниципальная (нужное подчеркнуть), федеральная, региональная.
- 1.11. Вышестоящая организация (наименование): Управление образования администрации г.Оренбурга.
- 1.12. Адрес вышестоящей организации, другие координаты: г.Оренбург, ул.Кирова, д.44.

2. Характеристика деятельности организации, расположенной на объекте

- 2.1. Сфера деятельности (здравоохранение, образование, социальная защита, физическая культура и спорт, культура, связь и информация, транспорт, жилой фонд, потребительский рынок и сфера услуг, другое): образование.
- 2.2. Виды оказываемых услуг: начальное общее, основное общее образование.
- 2.3. Форма оказания услуг: на объекте, с длительным пребыванием, в т.ч. с проживанием, на дому, дистанционно (нужное подчеркнуть).
- 2.4. Категории обслуживаемого населения по возрасту: дети, лица трудоспособного возраста, пожилые; все возрастные категории (нужное подчеркнуть).
- 2.5. Категории обслуживаемых инвалидов: все категории, инвалиды, передвигающиеся на креслах-колясках, инвалиды с нарушениями опорно-двигательного аппарата, нарушениями слуха, нарушениями зрения, нарушениями умственного развития (нужное подчеркнуть).
- 2.6. Плановая мощность - посещаемость (количество обслуживаемых в день), вместимость, пропускная способность: 166, 170, 170.
- 2.7. Участие в исполнении индивидуальной программы реабилитации инвалида, ребенка-инвалида (далее - ИПР): да, нет (нужное подчеркнуть).

3. Состояние доступности объекта для инвалидов и других маломобильных групп населения (далее - МГН)

3.1. Путь следования к объекту пассажирским транспортом (описать маршрут движения с использованием пассажирского транспорта): посёлок Красный Партизан – село Краснохолм, 5км.,

наличие адаптированного пассажирского транспорта, следующего к объекту: нет.

3.2. Путь к объекту от ближайшей остановки пассажирского транспорта:

3.2.1. Расстояние до объекта от остановки транспорта - 20 м.

3.2.2. Время движения (пешком) - 5 мин.

3.2.3. Наличие выделенного от проезжей части пешеходного пути: да, нет (нужное подчеркнуть).

3.2.4. Перекрестки: нерегулируемые; регулируемые, со звуковой сигнализацией, таймером; нет (нужное подчеркнуть).

3.2.5. Информация на пути следования к объекту: акустическая, тактильная, визуальная; нет (нужное подчеркнуть).

3.2.6. Перепады высоты на пути: нет, есть (описать): ступеньки крыльца.

Их обустройство для инвалидов на коляске: да, нет (нужное подчеркнуть).

3.3. Вариант организации доступности ОСИ (формы обслуживания) с учетом [СНиП 35-01-2001](#) "Доступность зданий и сооружений для маломобильных групп населения" (СП 59.13330.2012), утвержденных [приказом](#) Минрегиона России от 27.12.2011 N 605:

№ п/п	Категория инвалидов (вид нарушения)	Вариант организации доступности объекта <*>
1.	Все категории инвалидов и МГН, в том числе инвалиды:	
2.	передвигающиеся на креслах-колясках	ВНД
3.	с нарушениями опорно-двигательного аппарата	ВНД
4.	с нарушениями зрения	ДУ
5.	с нарушениями слуха	ДУ
6.	с нарушениями умственного развития	ДУ

<*> Указывается один из вариантов: "А", "Б", "ДУ", "ВНД".

"А" - доступность всех зон и помещений (универсальная);

"Б" - доступны специально выделенные участки и помещения;

"ДУ" - доступность условная: дополнительная помощь сотрудника, услуги на дому, дистанционно;

"ВНД" - не организована доступность.

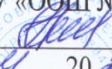
4. Управленческое решение
(предложения по адаптации основных структурных
элементов объекта)

N п/п	Основные структурно-функциональные зоны объекта	Рекомендации по адаптации объекта (вид работы) <*>
1.	Территория, прилегающая к зданию (участок)	Текущий ремонт
2.	Вход (входы) в здание	Капитальный ремонт
3.	Путь (пути) движения внутри здания (в т.ч. пути эвакуации)	Текущий ремонт
4.	Зона целевого назначения (целевого посещения объекта)	Технические решения невозможны - организация альтернативной формы обслуживания
5.	Санитарно-гигиенические помещения	Капитальный ремонт
6.	Система информации на объекте (на всех зонах)	Текущий ремонт
7.	Пути движения к объекту (от остановки транспорта)	Текущий ремонт
8.	Все зоны и участки	Капитальный ремонт

<*> Указывается один из вариантов (видов работ): не нуждается; ремонт (текущий, капитальный); индивидуальное решение с техническими средствами реабилитации (далее - ТСР); технические решения невозможны - организация альтернативной формы обслуживания.

Размещение информации на Карте доступности
Оренбургской области согласовано

(подпись) (наименование должности) (инициалы, фамилия, номер телефона)

УТВЕРЖДАЮ
Директор МОАУ «ООШ № 90»
Новичкова О.С. 
" 11 " 04 20 24 г.



Акт обследования
объекта социальной инфраструктуры
N 1

" 11 " 04 20 24 г.

наименование муниципального образования
Оренбургской области

1. Общие сведения об объекте

- 1.1. Наименование (вид) объекта: МОАУ «ООШ № 90» .
1.2. Адрес местонахождения объекта: г.Оренбург, с.Краснохолм, ул.России, д.82.
1.3. Сведения о размещении объекта:
отдельно стоящее здание 1 (1 здание), 2 этажа, 860, 6 кв. м.
часть здания _____ этажей (или на _____ этаже), _____ кв. м.
1.4. Год постройки здания: 1961г., последнего капитального ремонта: 2015 год.
1.5. Дата предстоящих плановых ремонтных работ: текущего - июль 2024г., капитального - _____.
1.6. Название организации (полное юридическое наименование – согласно Уставу, краткое наименование): Муниципальное общеобразовательное автономное учреждение «Основная общеобразовательная школа № 90».
1.7. Юридический адрес организации (учреждения): Россия, Оренбургская область, г.Оренбург, с.Краснохолм, ул.России, д.82.

2. Характеристика деятельности организации, расположенной на объекте

Дополнительная информация: _____.

3. Состояние доступности объекта для инвалидов
и других маломобильных групп населения (далее - МГН)

- 3.1. Путь следования к объекту пассажирским транспортом (описать маршрут движения с использованием пассажирского транспорта): посёлок Красный Партизан – село Краснохолм, 5 км.,
наличие адаптированного пассажирского транспорта, следующего к объекту: нет .
3.2. Путь к объекту от ближайшей остановки пассажирского транспорта:
3.2.1. Расстояние до объекта от остановки транспорта - 5 м.
3.2.2. Время движения (пешком) - 20 мин.
3.2.3. Наличие выделенного от проезжей части пешеходного пути: да, нет (нужное подчеркнуть).
3.2.4. Перекрестки: нерегулируемые; регулируемые, со звуковой сигнализацией, таймером; нет (нужное подчеркнуть).
3.2.5. Информация на пути следования к объекту: акустическая, тактильная, визуальная; нет (нужное подчеркнуть).
3.2.6. Перепады высоты на пути: нет, есть (описать): ступеньки крыльца.
Их обустройство для инвалидов на коляске: да, нет (нужное подчеркнуть).
3.3. Организация доступности объекта для инвалидов - форма обслуживания

№ п/п	Категория инвалидов (вид нарушения)	Вариант организации доступности объекта (формы обслуживания) <*>
1.	Все категории инвалидов и МГН, в том числе инвалиды:	
2.	передвигающиеся на креслах-колясках	ВНД
3.	с нарушениями опорно-двигательного аппарата	ВНД
4.	с нарушениями зрения	ДУ
5.	с нарушениями слуха	ДУ
6.	с нарушениями умственного развития	ДУ

<*> Указывается один из вариантов: "А", "Б", "ДУ", "ВНД".

3.4. Состояние доступности основных структурно-функциональных зон

№ п/п	Основные структурно-функциональные зоны	Состояние доступности, в том числе для основных категорий инвалидов <***>	Приложение	
			№ на плане	№ фото
1.	Территория, прилегающая к зданию (участок)	ДУ	8	8
2.	Вход (входы) в здание	ДУ	1, 2	1, 2
3.	Путь (пути) движения внутри здания (в т.ч. пути эвакуации)	ДУ	3, 4	3, 4
4.	Зона целевого назначения здания (целевого посещения объекта)	ДУ	-	-
5.	Санитарно-гигиенические помещения	ДУ	6, 7, 8, 9	6, 7, 8, 9
6.	Система информации и связи (на всех зонах)	ДУ	10, 11, 12	10, 11, 12
7.	Пути движения к объекту (от остановки транспорта)	ДУ		

<***> Указывается: ДП-В - доступно полностью всем; ДП-И (К, О, С, Г, У) - доступно полностью избирательно (указать категории инвалидов); ДЧ-В - доступно частично всем; ДЧ-И (К, О, С, Г, У) - доступно частично избирательно (указать категории инвалидов); ДУ - доступно условно, ВНД - недоступно.

3.5. Итоговое заключение о состоянии доступности ОСИ: доступно условно.

4. Управленческое решение (проект)

4.1. Рекомендации по адаптации основных структурных элементов объекта:

N п/п	Основные структурно-функциональные зоны объекта	Рекомендации по адаптации объекта (вид работы) <*>
1.	Территория, прилегающая к зданию (участок)	Текущий ремонт
2.	Вход (входы) в здание	Капитальный ремонт
3.	Путь (пути) движения внутри здания (в т.ч. пути эвакуации)	Текущий ремонт
4.	Зона целевого назначения здания (целевого посещения объекта)	Технические решения невозможны - организация альтернативной формы обслуживания
5.	Санитарно-гигиенические помещения	Капитальный ремонт
6.	Система информации на объекте (на всех зонах)	Текущий ремонт
7.	Пути движения к объекту (от остановки транспорта)	Текущий ремонт
8.	Все зоны и участки	Капитальный ремонт

<*> Указывается один из вариантов (видов работ): не нуждается; ремонт (текущий, капитальный); индивидуальное решение с ТСР; технические решения невозможны - организация альтернативной формы обслуживания.

4.2. Период проведения работ нет
в рамках исполнения _____
(наименование документа: программы, плана)

4.3. Ожидаемый результат (по состоянию доступности) после выполнения работ по адаптации: _____.

Оценка результата исполнения программы, плана (по состоянию доступности): _____.

4.4. Для принятия решения требуется, не требуется (нужное подчеркнуть):

4.4.1. Согласование на комиссии _____
(полное наименование комиссии по координации

деятельности в сфере обеспечения доступной среды жизнедеятельности для инвалидов и других МГН)

4.4.2. Согласование работ с надзорными органами (в сфере проектирования и строительства, архитектуры, охраны памятников, другое - указать):

4.4.3. Техническая экспертиза; разработка проектно-сметной документации.

4.4.4. Согласование с вышестоящей организацией (собственником объекта).

4.4.5. Согласование с общественными организациями инвалидов.

4.4.6. Другое: _____.

Имеется заключение уполномоченной организации о состоянии доступности объекта (прилагается): _____.

(наименование документа и выдавшей его организации, дата)

4.7. Информация может быть размещена (обновлена) на Карте доступности Оренбургской области: нет _____.

(наименование сайта, портала)

5. Особые отметки

Приложения:

Результаты обследования:

1. Территории, прилегающей к объекту - на 2 л.
2. Входа (входов) в здание - на 2 л.
3. Путей движения в здании - на 2 л.
4. Зоны целевого назначения объекта - на 4 л.
5. Санитарно-гигиенических помещений - на 2 л.
6. Системы информации (и связи) на объекте - на 2 л.


Результаты фотофиксации на объекте - на 10 л.

Позтажные планы, паспорт БТИ - на 5 л.

Другое (в том числе дополнительная информация о путях движения к объекту): _____.

Руководитель

рабочей группы: ЗД по УВР Ш.А. Жидикулова
(должность, инициалы, фамилия)


(подпись)

Члены рабочей группы:

Завхоз О.П. Медведева

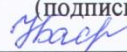
(должность, инициалы, фамилия)



(подпись)

Специалист по охране труда Н.С. Бастрыкина

(должность, инициалы, фамилия)



(подпись)

Социальный педагог Т.В. Пашенко

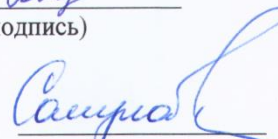
(должность, инициалы, фамилия)



(подпись)

Представители общественных организаций инвалидов:

Председатель правления ОГООИ «Виктория» Г.Ф. Сапунова
(должность, инициалы, фамилия)


(подпись)

Представители организации, расположенной на объекте:

Директор МОАУ «ООШ № 90» О.С. Новичкова
(должность, инициалы, фамилия)



(подпись)

Управленческое решение согласовано " ____ " _____ 20__ г. (протокол
от _____ N _____) комиссией _____.

(наименование)

I. Результаты обследования:

1. Территории, прилегающей к зданию (участка)
МОАУ «ООШ № 90», г.Оренбург, с.Краснохолм, ул.России, д.82
(наименование, адрес местонахождения объекта)

N п/п	Наименование функционально-планировочного элемента	Наличие элемента			Выявленные нарушения и замечания		Работы по адаптации объектов	
		есть/нет	N на плане	N фото	Содержание	Значимо для инвалида (категория)	Содержание	Виды работ
1.1.	Вход (входы) на территорию	есть	1, 2	1, 2	-	-	-	-
1.2.	Путь (пути) движения на территории	есть	3, 4	3, 4	-	-	-	-
1.3.	Лестница (наружная)	есть	5	5	Отсутствуют перила	О, С	-	Установка перил
1.4.	Пандус (наружный)	нет	-	-	-	-	-	-
1.5.	Автостоянка и парковка	есть	6, 7	6, 7	-	-	-	-
	Общие требования к зоне							

II. Заключение по зоне:

Наименование структурно-функциональной зоны	Состояние доступности <*> (к пункту 3.4 акта обследования ОСИ)	Приложение		Рекомендации по адаптации (вид работы) <***> к пункту 4.1 акта обследования ОСИ
		N на плане	N фото	

Территория, прилегающая к зданию	ДУ	8	8	Текущий ремонт
----------------------------------	----	---	---	----------------

 <*> Указывается: ДП-В - доступно полностью всем; ДП-И (К, О, С, Г, У) - доступно полностью избирательно (указать категории инвалидов); ДЧ-В - доступно частично всем; ДЧ-И (К, О, С, Г, У) - доступно частично избирательно (указать категории инвалидов); ДУ - доступно условно, ВНД - недоступно.

<***> Указывается один из вариантов: не нуждается; ремонт (текущий, капитальный); индивидуальное решение с ТСР; технические решения невозможны - организация альтернативной формы обслуживания.

Комментарий к заключению: состояние территории, прилегающей к зданию удовлетворительное.

I. Результаты обследования:

2. Входа (входов) в здание
МОАУ «ООШ № 90», г.Оренбург, с.Краснохолм, ул.России, д.82
(наименование, адрес местонахождения объекта)

N п/п	Наименование функционально-планировочного элемента	Наличие элемента			Выявленные нарушения и замечания		Работы по адаптации объектов	
		есть/нет	N на плане	N фото	Содержание	Значимо для инвалида (категория)	Содержание	Виды работ
2.1.	Лестница (наружная)	нет	-	-	-	-	-	-
2.2.	Пандус (наружный)	нет	-	-	Отсутствие пандуса наружного	К, О	-	Установка пандуса наружного
2.3.	Входная площадка (перед дверью)	есть	1	1	-	-	-	-
2.4.	Дверь (входная)	есть	1	1	-	-	-	-
2.5.	Тамбур	есть	2	2	-	-	-	-
	Общие требования к зоне							

II. Заключение по зоне:

Наименование структурно-функциональной зоны	Состояние доступности <*> (к пункту 3.4 акта обследования ОСИ)	Приложение		Рекомендации по адаптации (вид работы) <*> к пункту 4.1 акта обследования ОСИ
		N на плане	N фото	
Вход в здание	ДУ	1, 2	1, 2	Капитальный ремонт

<*> Указывается: ДП-В - доступно полностью всем; ДП-И (К, О, С, Г, У) - доступно полностью избирательно (указать категории инвалидов); ДЧ-В - доступно частично всем; ДЧ-И (К, О, С, Г, У) - доступно частично избирательно (указать категории инвалидов); ДУ - доступно условно, ВНД - недоступно.

<***> Указывается один из вариантов: не нуждается; ремонт (текущий, капитальный); индивидуальное решение с ТСР; технические решения невозможны - организация альтернативной формы обслуживания.

Комментарий к заключению: состояние входов в здание удовлетворительное.

I. Результаты обследования:

3. Пути (путей) движения внутри здания
(в т.ч. путей эвакуации)

МОАУ «ООШ № 90», г.Оренбург, с.Краснохолм, ул.России, д.82
(наименование, адрес местонахождения объекта)

N п/п	Наименование функционально-планировочного элемента	Наличие элемента			Выявленные нарушения и замечания		Работы по адаптации объектов	
		есть/нет	N на плане	N фото	Содержание	Значимо для инвалида (категория)	Содержание	Виды работ
3.1.	Коридор (вестибюль, зона ожидания, галерея, балкон)	есть	3	3	-	-	-	-
3.2.	Лестница (внутри здания)	есть	4	4	-	-	-	-
3.3.	Пандус (внутри здания)	нет	-	-	Отсутствие пандуса внутри здания	К, О	-	Установка пандуса внутри здания
3.4.	Лифт пассажирский (или подъемник)	нет	-	-	-	-	-	-
3.5.	Дверь	есть	5	5	-	-	-	-
3.6.	Пути эвакуации (в т.ч. зоны безопасности)	есть	План эвакуации	План эвакуации	-	-	-	-
	Общие требования к зоне							

II. Заключение по зоне:

Наименование структурно-функциональной зоны	Состояние доступности <*> (к пункту 3.4 акта обследования ОСИ)	Приложение		Рекомендации по адаптации (вид работы) <***> к пункту 4.1 акта обследования ОСИ
		N на плане	N фото	
Пути движения внутри здания	ДУ	3, 4, 5	3, 4, 5	Текущий ремонт

 <*> Указывается: ДП-В - доступно полностью всем; ДП-И (К, О, С, Г, У) - доступно полностью избирательно (указать категории инвалидов); ДЧ-В - доступно частично всем; ДЧ-И (К, О, С, Г, У) - доступно частично избирательно (указать категории инвалидов); ДУ - доступно условно, ВНД - недоступно.

<***> Указывается один из вариантов: не нуждается; ремонт (текущий, капитальный); индивидуальное решение с ТСП; технические решения невозможны - организация альтернативной формы обслуживания.

Комментарий к заключению: состояние путей движения внутри здания удовлетворительное.

I. Результаты обследования:

4. Зоны целевого назначения здания
(целевого посещения объекта)

Вариант I - зона обслуживания инвалидов
МОАУ «ООШ № 90», г.Оренбург, с.Краснохолм, ул.России, д.82
(наименование, адрес местонахождения объекта)

N п/п	Наименование функционально-планировочного элемента	Наличие элемента			Выявленные нарушения и замечания		Работы по адаптации объектов	
		есть/ нет	N на плане	N фото	Содержание	Значимо для инвалида (категория)	Содержание	Виды работ
4.1.	Кабинетная форма обслуживания	есть	-	-	-	-	-	-
4.2.	Зальная форма обслуживания	-	-	-	-	-	-	-
4.3.	Прилавочная форма обслуживания	-	-	-	-	-	-	-
4.4.	Форма обслуживания с перемещением по маршруту	-	-	-	-	-	-	-
4.5.	Кабина индивидуального обслуживания	-	-	-	-	-	-	-
	Общие требования к зоне							

II. Заключение по зоне:

Наименование структурно-	Состояние доступности <*> (к	Приложение	Рекомендации по адаптации
--------------------------	------------------------------	------------	---------------------------

функциональной зоны	пункту 3.4 акта обследования ОСИ)	N на плане	N фото	(вид работы) <*> к пункту 4.1 акта обследования ОСИ
Зона целевого назначения здания	ДУ	-	-	Технические решения невозможны - организация альтернативной формы обслуживания

 <*> Указывается: ДП-В - доступно полностью всем; ДП-И (К, О, С, Г, У) - доступно полностью избирательно (указать категории инвалидов); ДЧ-В - доступно частично всем; ДЧ-И (К, О, С, Г, У) - доступно частично избирательно (указать категории инвалидов); ДУ - доступно условно, ВНД - недоступно.

<*> Указывается один из вариантов: не нуждается; ремонт (текущий, капитальный); индивидуальное решение с ТСР; технические решения невозможны - организация альтернативной формы обслуживания.

Комментарий к заключению: состояние зоны целевого назначения здания удовлетворительное.

I. Результаты обследования:

4. Зоны целевого назначения здания (целевого посещения объекта)
Вариант II - места приложения труда

Наименование функционально-планировочного элемента	Наличие элемента			Выявленные нарушения и замечания		Работы по адаптации объектов	
	есть/нет	N на плане	N фото	Содержание	Значимо для инвалида (категория)	Содержание	Виды работ
Место приложения труда	есть	-	-	-	-	-	-

II. Заключение по зоне:

Наименование структурно-функциональной зоны	Состояние доступности <*> (к пункту 3.4 акта обследования ОСИ)	Приложение		Рекомендации по адаптации (вид работы) <***> к пункту 4.1 акта обследования ОСИ
		N на плане	N фото	
Место приложения труда	ДУ	-	-	Технические решения невозможны - организация альтернативной формы обслуживания

<*> Указывается: ДП-В - доступно полностью всем; ДП-И (К, О, С, Г, У) - доступно полностью избирательно (указать категории инвалидов); ДЧ-В - доступно частично всем; ДЧ-И (К, О, С, Г, У) - доступно частично избирательно (указать категории инвалидов); ДУ - доступно условно, ВНД - недоступно.

<***> Указывается один из вариантов: не нуждается; ремонт (текущий, капитальный); индивидуальное решение с ТСР; технические решения невозможны - организация альтернативной формы обслуживания.

Комментарий к заключению: состояние места приложения труда удовлетворительное.

I. Результаты обследования:

4. Зоны целевого назначения здания (целевого посещения объекта)
Вариант III - жилые помещения

Наименование функционально-планировочного элемента	Наличие элемента			Выявленные нарушения и замечания		Работы по адаптации объектов	
	есть/нет	N на плане	N фото	Содержание	Значимо для инвалида (категория)	Содержание	Виды работ
Жилые помещения	нет	-	-	-	-	-	-

II. Заключение по зоне:

Наименование структурно-функциональной зоны	Состояние доступности <*> (к пункту 3.4 акта обследования ОСИ)	Приложение		Рекомендации по адаптации (вид работы) <***> к пункту 4.1 акта обследования ОСИ
		N на плане	N фото	
Жилые помещения	ВНД	-	-	-

<*> Указывается: ДП-В - доступно полностью всем; ДП-И (К, О, С, Г, У) - доступно полностью избирательно (указать категории инвалидов); ДЧ-В - доступно частично всем; ДЧ-И (К, О, С, Г, У) - доступно частично избирательно (указать категории инвалидов); ДУ - доступно условно, ВНД - недоступно.

<***> Указывается один из вариантов: не нуждается; ремонт (текущий, капитальный); индивидуальное решение с ТСР; технические решения невозможны - организация альтернативной формы обслуживания.

Комментарий к заключению: недоступно.

I. Результаты обследования:

5. Санитарно-гигиенических помещений
МОАУ «ООШ № 90», г.Оренбург, с.Краснохолм, ул.России, д.82
(наименование, адрес местонахождения объекта)

N п/п	Наименование функционально-планировочного элемента	Наличие элемента			Выявленные нарушения и замечания		Работы по адаптации объектов	
		есть/нет	N на плане	N фото	Содержание	Значимо для инвалида (категория)	Содержание	Виды работ
5.1.	Туалетная комната	есть	6, 7, 8	6, 7, 8	Отсутствие поручней	К, О	-	Установка поручней
5.2.	Душевая/ ванная комната	нет	-	-	-	-	-	-
5.3.	Бытовая комната (гардеробная)	есть	9	9	-	-	-	-
	Общие требования к зоне							

II. Заключение по зоне:

Наименование структурно-функциональной зоны	Состояние доступности <*> (к пункту 3.4 акта обследования ОСИ)	Приложение		Рекомендации по адаптации (вид работы) <*> к пункту 4.1 акта обследования ОСИ
		N на плане	N фото	
Санитарно-гигиенические помещения	ДУ	6, 7, 8, 9	6, 7, 8, 9	Капитальный ремонт

<*> Указывается: ДП-В - доступно полностью всем; ДП-И (К, О, С, Г, У) - доступно полностью избирательно (указать категории инвалидов); ДЧ-В - доступно частично всем; ДЧ-И (К, О, С, Г, У) - доступно частично избирательно (указать категории инвалидов); ДУ -

доступно условно, ВНД - недоступно.

<*> Указывается один из вариантов: не нуждается; ремонт (текущий, капитальный); индивидуальное решение с ТСР; технические решения невозможны - организация альтернативной формы обслуживания.

Комментарий к заключению: состояние санитарно-гигиенических помещений удовлетворительное.

I. Результаты обследования:

6. Системы информации на объекте
МОАУ «ООШ № 90» г.Оренбург, с.Краснохолм, ул.России, д.82
(наименование, адрес местонахождения объекта)

N п/п	Наименование функционально-планировочного элемента	Наличие элемента			Выявленные нарушения и замечания		Работы по адаптации объектов	
		есть/нет	N на плане	N фото	Содержание	Значимо для инвалида (категория)	Содержание	Виды работ
6.1.	Визуальные средства	есть	10	10	-	-	-	-
6.2.	Акустические средства	есть	11	11	-	-	-	-
6.3.	Тактильные средства	есть	12	12	-	-	-	-
	Общие требования к зоне							

II. Заключение по зоне:

Наименование структурно-функциональной зоны	Состояние доступности <*> (к пункту 3.4 акта обследования ОСИ)	Приложение		Рекомендации по адаптации (вид работы) <***> к пункту 4.1 акта обследования ОСИ
		N на плане	N фото	
Система информации на объекте	ДУ	10, 11, 12	10, 11, 12	Текущий ремонт

<*> Указывается: ДП-В - доступно полностью всем; ДП-И (К, О, С, Г, У) - доступно полностью избирательно (указать категории инвалидов); ДЧ-В - доступно частично всем; ДЧ-И (К, О, С, Г, У) - доступно частично избирательно (указать категории инвалидов); ДУ - доступно условно, ВНД - недоступно.

<*> Указывается один из вариантов: не нуждается; ремонт (текущий, капитальный); индивидуальное решение с ТСР; технические решения невозможны - организация альтернативной формы обслуживания.

Комментарий к заключению: состояние системы информации на объекте удовлетворительное.



Фото № 1



Фото № 2



Фото № 3

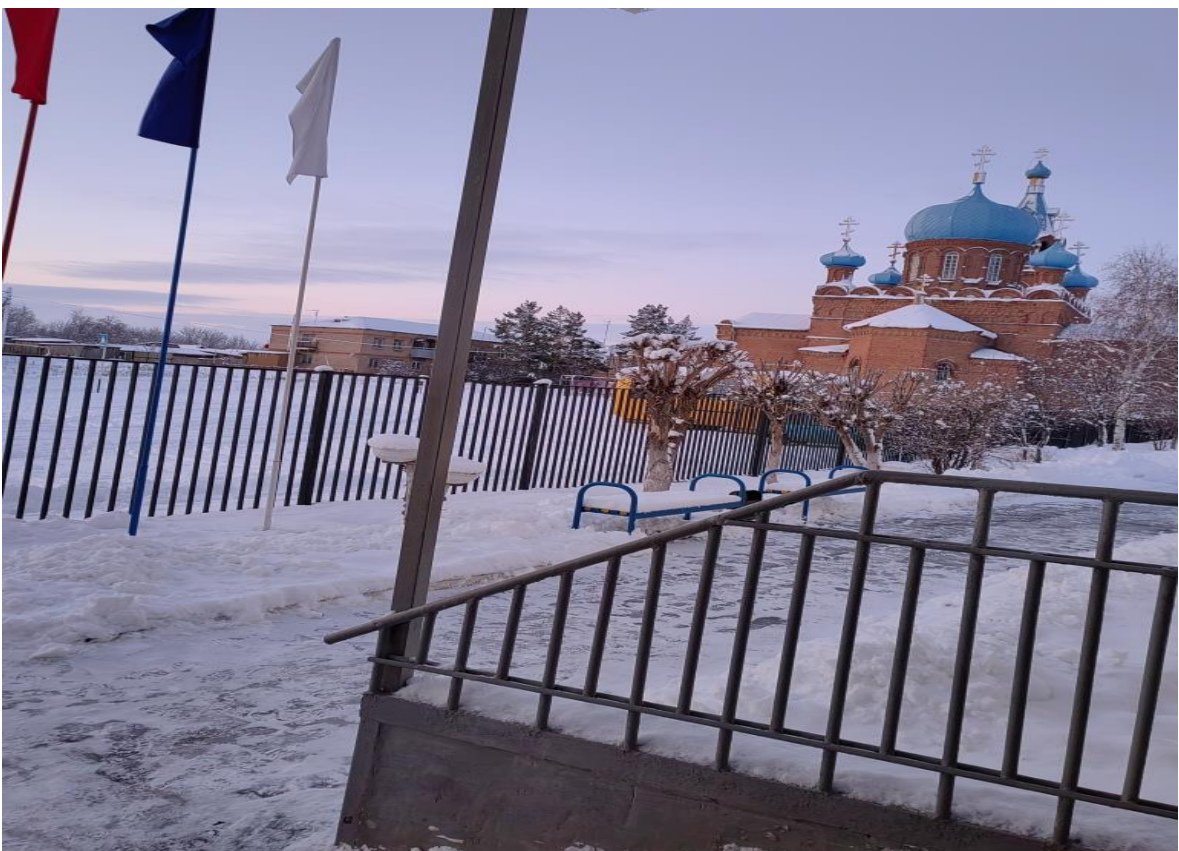


Фото № 4



Фото № 5



Фото № 6



Фото № 7



Фото № 8



Φοτο Νο1



Φοτο Νο2



Фото №3



Фото №4



Фото №5



Фото №6



Фото №7



Фото №8



Фото №9



Фото №10

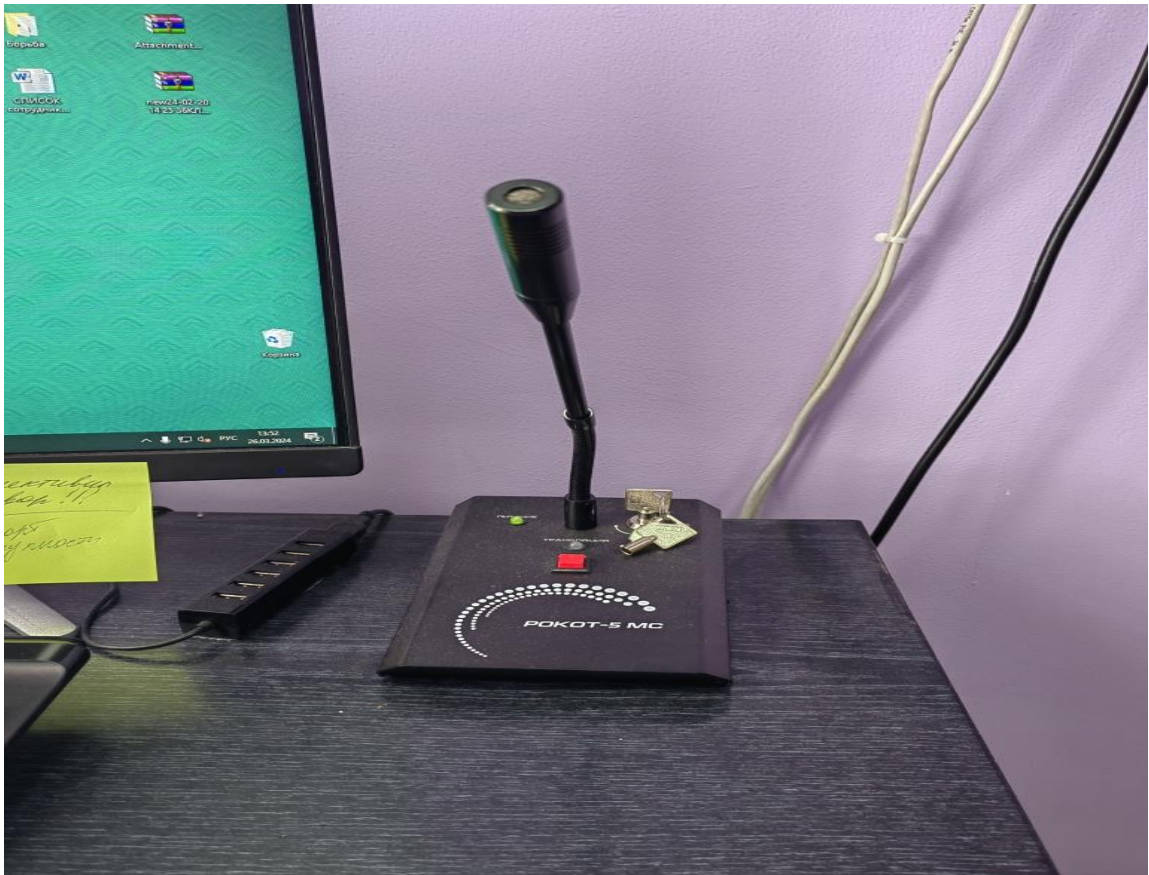


Фото №11

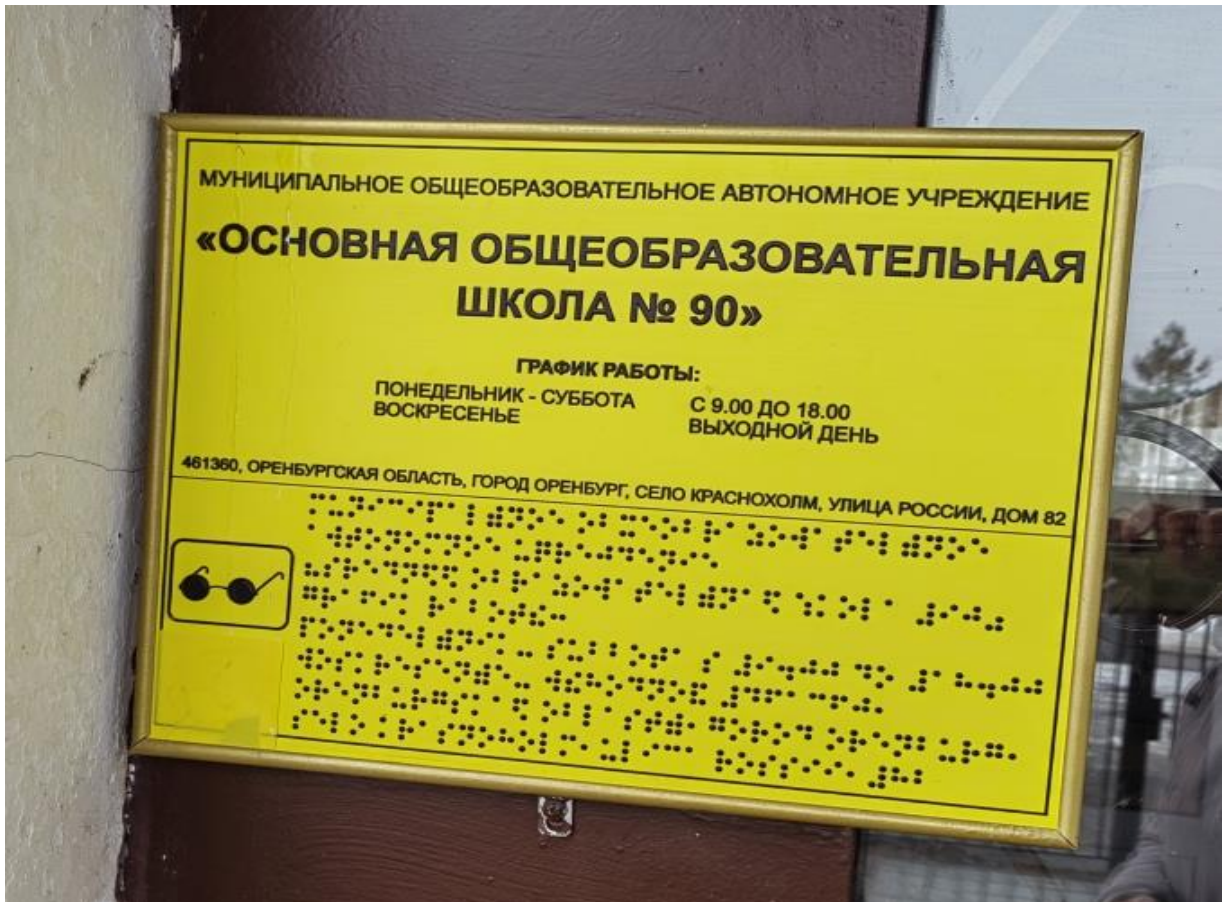


Фото №12

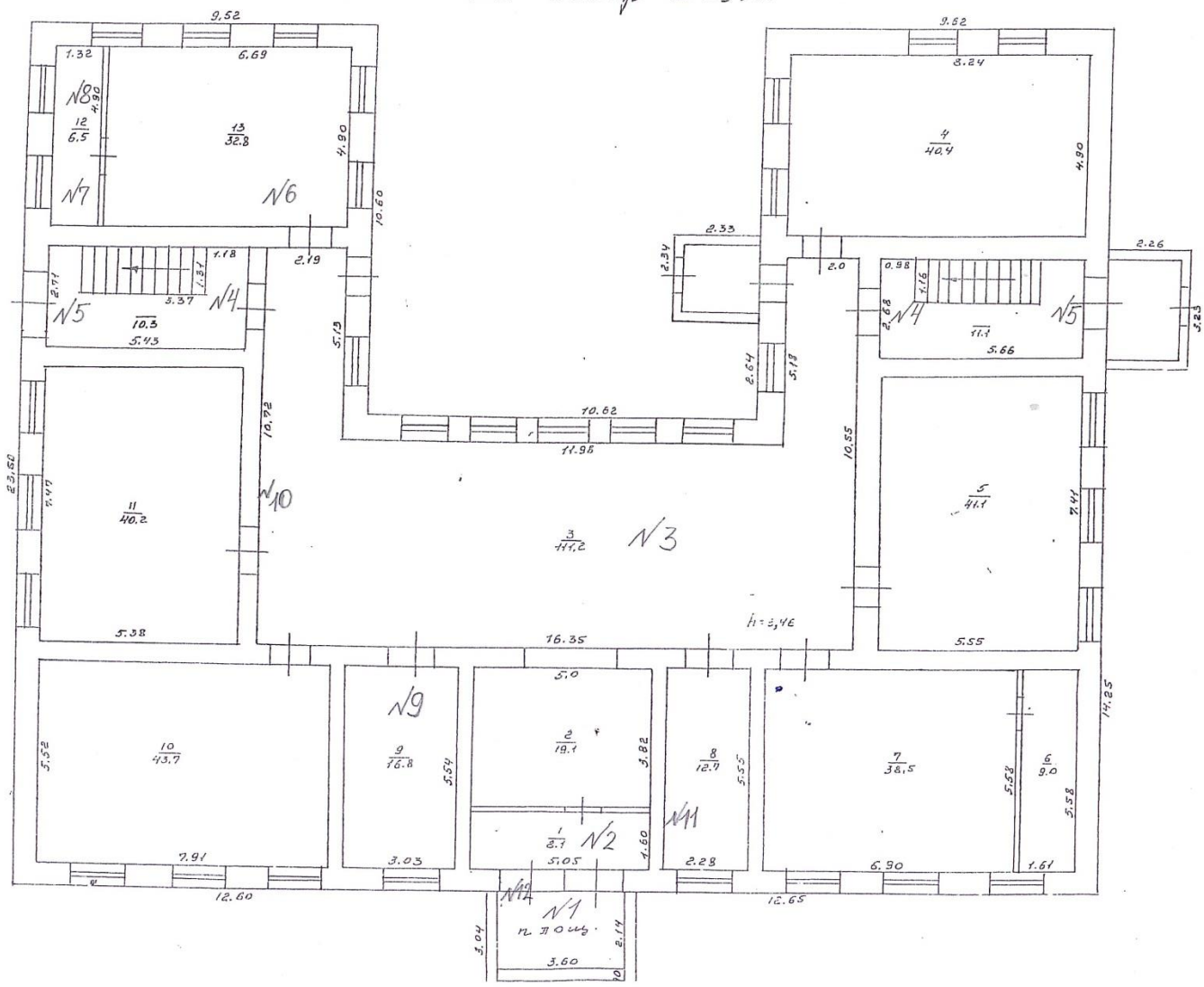
Лист
м.квб.)

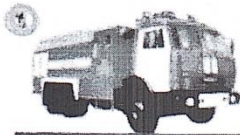
47

план «Основная архитектурно-планировочная схема
с. Крайновского з. Греницы»

ПЛАН ДОМА
ул. Попова, 82 д.кв. - Б-2-77.

18

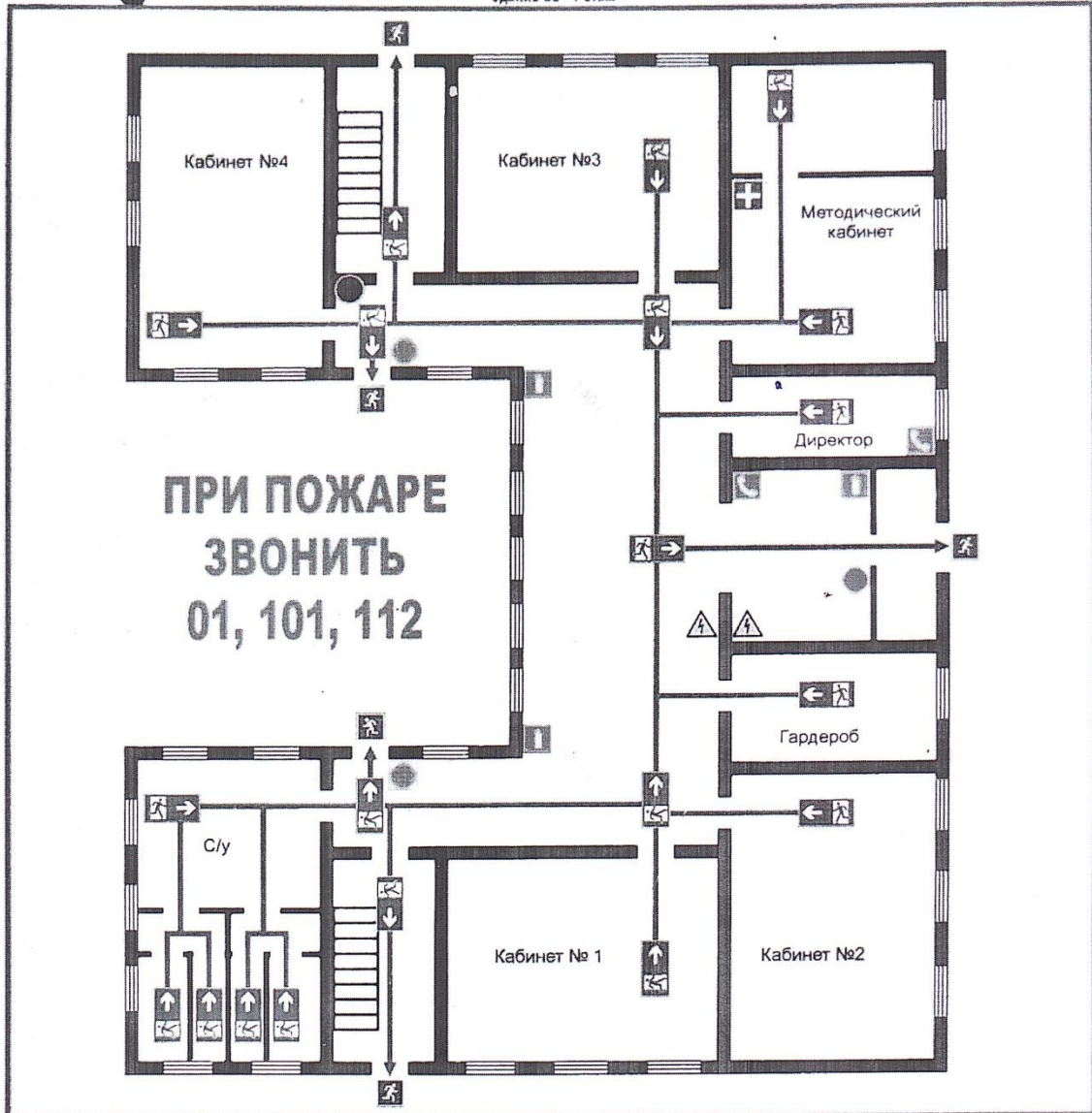




ПЛАН ЭВАКУАЦИИ

МОАУ «ООШ №90»
г. Оренбург, с. Краснохолм, ул. России, д. 82
Здание Е2 - 1 этаж

УТВЕРЖДАЮ
Директор
МОАУ «ООШ №90»
Н.П. Шушлямина
« 31 » марта 2021 г.



**ПРИ ПОЖАРЕ
ЗВОНИТЬ
01, 101, 112**

УСЛОВНЫЕ ОБОЗНАЧЕНИЯ:

- НАПРАВЛЕНИЕ ДВИЖЕНИЯ	- ОГНЕТУШИТЕЛЬ	- ЭЛЕКТРОЩИТОВАЯ- (ОБЕСТОЧИВАНИЕ ПОМЕЩЕНИЙ)
- ЭВАКУАЦИОННЫЙ ВЫХОД	- ТЕЛЕФОН	- АПТЕЧКА ПЕРВОЙ МЕД. ПОМОЩИ
- ПУТИ К ЭВАКУАЦИОННЫМ ВЫХОДАМ	- ПОЖАРНЫЙ КРАН	- МЕСТО РАСПОЛОЖЕНИЯ ПЛАНА ЭВАКУАЦИИ
	- КНОПКА ПОЖАРНОЙ СИГНАЛИЗАЦИИ	

ДЕЙСТВИЯ ПРИ ПОЖАРЕ СОХРАНЯЙТЕ СПОКОЙСТВИЕ!

1 СООБЩИТЬ ПО ТЕЛЕФОНУ 01, 101, 112: - АДРЕС ОБЪЕКТА - МЕСТО ПОЖАРА - СВОЮ ФАМИЛИЮ	2 ЭВАКУИРОВАТЬ ЛЮДЕЙ: - ОРИЕНТИРУЙТЕСЬ ПО ЗНАКАМ НАПРАВЛЕНИЯ ДВИЖЕНИЯ - ОКАЖИТЕ ПЕРВУЮ ПОМОЩЬ ПОСТРАДАВШИМ	3 ПО ВОЗМОЖНОСТИ ПРИНЯТЬ МЕРЫ К ТУШЕНИЮ ПОЖАРА - ИСПОЛЬЗУЙТЕ СРЕДСТВА ПРОТИВОПОЖАРНОЙ ЗАЩИТЫ
--	---	--

ДЕЙСТВИЯ ПРИ АВАРИИ СОХРАНЯЙТЕ СПОКОЙСТВИЕ!

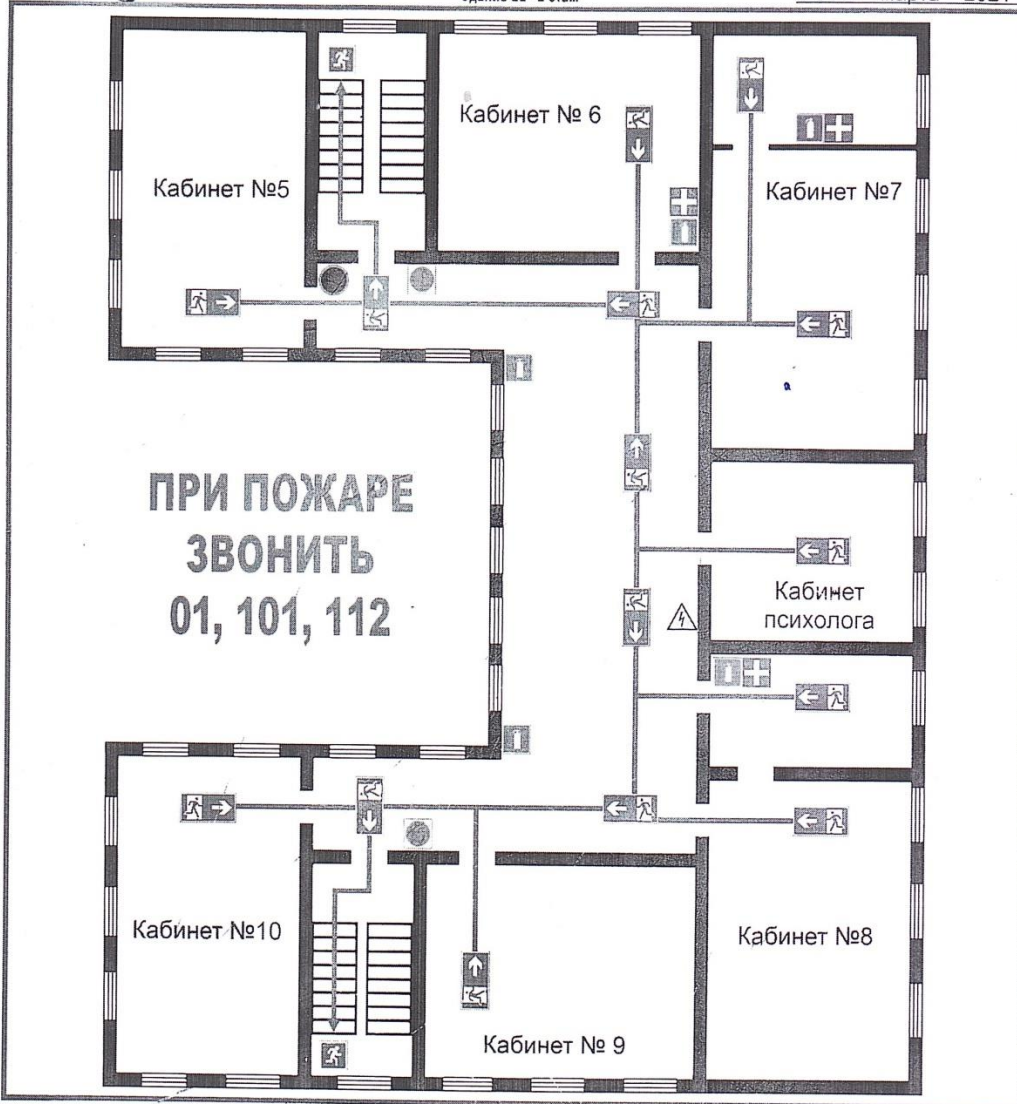
1 СООБЩИТЬ ПО ТЕЛЕФОНУ 01, 101, 112: - АДРЕС ОБЪЕКТА - ЧТО ПРОИЗОШЛО - ИМЕЮТСЯ ЛИ ПОСТРАДАВШИЕ - СВОЮ ФАМИЛИЮ	2 ЛОКАЛИЗОВАТЬ АВАРИЮ - ПРЕДОТВРАТИТЕ РАЗВИТИЕ АВАРИИ - ИСПОЛЬЗУЙТЕ СРЕДСТВА ЗАЩИТЫ - ОБОЗНАЧЬТЕ МЕСТО АВАРИИ	3 ЭВАКУИРОВАТЬ ЛЮДЕЙ. - ОРИЕНТИРУЙТЕСЬ ПО ЗНАКАМ НАПРАВЛЕНИЯ ДВИЖЕНИЯ - ВОЗЬМИТЕ С СОБОЙ ПОСТРАДАВШИХ
--	---	--



ПЛАН ЭВАКУАЦИИ

МОАУ «ООШ №90»
г. Оренбург, с. Краснохолм, ул. России, д. 82
Здание Е2 - 2 этаж

УТВЕРЖДАЮ
Директор
МОАУ «ООШ №90»
Н.П. Шушлямина
« 31 » марта 2021 г.



**ПРИ ПОЖАРЕ
ЗВОНИТЬ
01, 101, 112**

УСЛОВНЫЕ ОБОЗНАЧЕНИЯ:

- НАПРАВЛЕНИЕ ДВИЖЕНИЯ	- ОГнетушитель	- ЭЛЕКТРОЩИТОВАЯ- (ОБЕСТОЧИВАНИЕ ПОМЕЩЕНИЙ)
- ЭВАКУАЦИОННЫЙ ВЫХОД	- ТЕЛЕФОН	- АПТЕЧКА ПЕРВОЙ МЕД. ПОМОЩИ
- ПУТИ К ЭВАКУАЦИОННЫМ ВЫХОДАМ	- ПОЖАРНЫЙ КРАН	- МЕСТО РАСПОЛОЖЕНИЯ ПЛАНА ЭВАКУАЦИИ
	- КНОПКА ПОЖАРНОЙ СИГНАЛИЗАЦИИ	

ДЕЙСТВИЯ ПРИ ПОЖАРЕ СОХРАНЯЙТЕ СПОКОЙСТВИЕ!

1 СООБЩИТЬ ПО ТЕЛЕФОНУ 01, 101, 112: - АДРЕС ОБЪЕКТА; - МЕСТО ПОЖАРА; - СВОЮ ФАМИЛИЮ	2 ЭВАКУИРОВАТЬ ЛЮДЕЙ: - ОРИЕНТИРУЙТЕСЬ ПО ЗНАКАМ НАПРАВЛЕНИЯ ДВИЖЕНИЯ - ОКАЖИТЕ ПЕРВУЮ ПОМОЩЬ ПОСТРАДАВШИМ	3 ПО ВОЗМОЖНОСТИ ПРИНЯТЬ МЕРЫ К ТУШЕНИЮ ПОЖАРА - ИСПОЛЬЗУЙТЕ СРЕДСТВА ПРОТИВОПОЖАРНОЙ ЗАЩИТЫ
--	---	--

ДЕЙСТВИЯ ПРИ АВАРИИ СОХРАНЯЙТЕ СПОКОЙСТВИЕ!

1 СООБЩИТЬ ПО ТЕЛЕФОНУ 01, 101, 112: - АДРЕС ОБЪЕКТА - ЧТО ПРОИЗОШЛО - ИМЕЮТСЯ ЛИ ПОСТРАДАВШИЕ - СВОЮ ФАМИЛИЮ	2 ЛОКАЛИЗОВАТЬ АВАРИЮ: - ПРЕДОТВРАТИТЕ РАЗВИТИЕ АВАРИИ - ИСПОЛЬЗУЙТЕ СРЕДСТВА ЗАЩИТЫ - ОБОЗНАЧЬТЕ МЕСТО АВАРИИ	3 ЭВАКУИРОВАТЬ ЛЮДЕЙ: - ОРИЕНТИРУЙТЕСЬ ПО ЗНАКАМ НАПРАВЛЕНИЯ ДВИЖЕНИЯ. - ВОЗЬМИТЕ С СОБОЙ ПОСТРАДАВШИХ
--	--	---